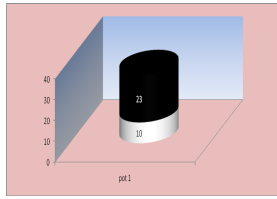


Fiche de travail élève associée au fichier LesPotsdepeinture
Tableur : Openoffice ou Excel



NOM :

classe 6^{ème} :

Compléter les tableaux suivants, en respectant les consignes.

Observer les graphiques

Ne passer à l'exercice suivant que lorsque qu'il ne reste plus d'avertissement en rouge

Exercice 1 :

Dans le pot 1 il doit y avoir 4 fois plus de peinture blanche que de peinture noire .

(La quantité totale est sans importance)

Quantité de peinture blanche (mL)	
Quantité de peinture noire (mL)	
Quantité totale (mL)	

Exercice 2

Dans le pot 1 il y a déjà 4 fois plus de peinture blanche que de peinture noire .

Dans les pots 2 3 et 4, il doit y avoir deux fois moins de quantité de peinture totale que dans le pot 1

De plus le pot 2 est plus foncé que le pot 1

Le pot 3 est plus clair que le pot 1

Le pot 4 est de la même nuance que le pot 1

	Pot1	Pot 2	Pot 3	Pot 4
Quantité de peinture blanche (mL)				
Quantité de peinture noire (mL)				
Quantité totale (mL)				

Exercice 3 :

**Dans le pot 5 il y a un litre de peinture dont 20 cL de noire .
Dans le pot 6 il doit y avoir 600 mL de peinture.**

La nuance doit rester la même.

	Pot 5	Pot 6
Quantité de peinture blanche (mL)		
Quantité de peinture noire (mL)		
Quantité totale (mL)		

Utilise cet espace pour les idées et calculs

Exercice 4 :

**Dans le pot 7 il y a 2 litres de peinture dont 75% de noire
Dans le pot 8 il doit y avoir 400 ml de peinture.**

La nuance doit rester la même.

	Pot 7	Pot 8
Quantité de peinture blanche (mL)		
Quantité de peinture noire (mL)		
Quantité totale (mL)		

Utilise cet espace pour les idées et calculs